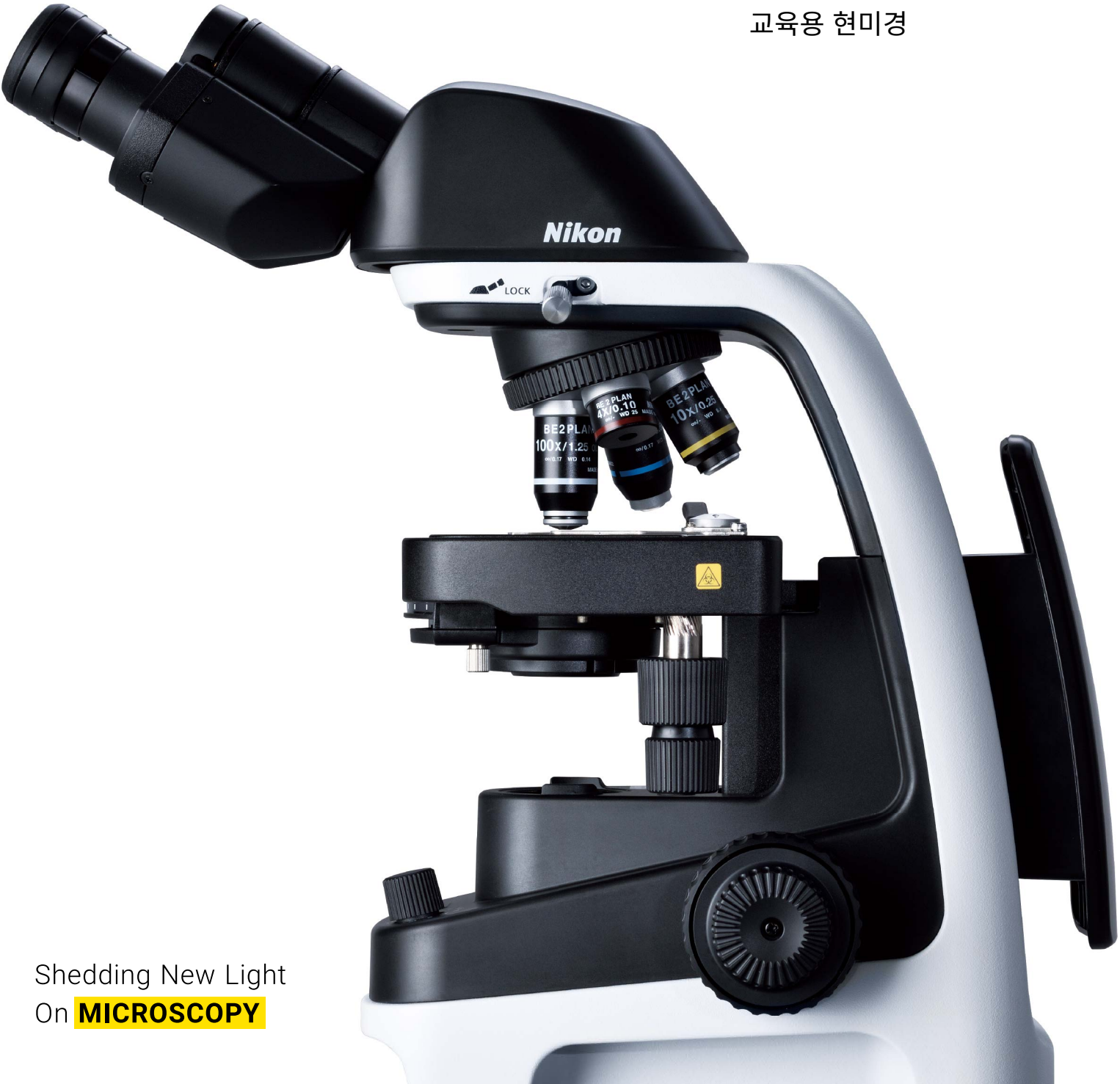




ECLIPSE Ei

교육용 현미경



Shedding New Light
On **MICROSCOPY**

미래를 들여다 보세요

호기심은 세상을 연구하고 신비로움을 풀려는 진실한 열망이며, 과학과 기술의 출발점입니다.

ECLIPSE Ei 교육용 현미경은 원활한 교육 과정에 있어 고유의 디지털 및 디자인의 솔루션을 제공합니다.

ECLIPSE Ei를 사용하여 학생들의 호기심과 학습에 대한 열정을 키우고, 잠재력을 깨워 주변과 모든 세계에 대한 눈을 뜨게 할 수 있습니다.



호기심을 자극하는 차세대 디지털 솔루션

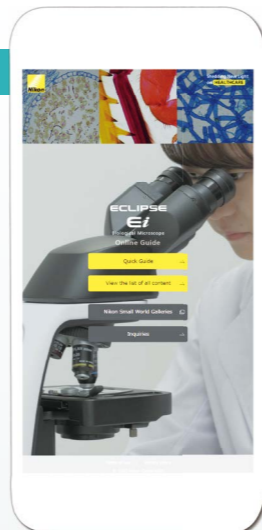
학생들은 스마트폰 친화적인 온라인 가이드를 사용하여 ECLIPSE Ei의 작동법을 즐겁게 배울 수 있습니다. 디지털 카메라를 통해 새로운 발견과 경험을 공유할 수 있고, 공유한 이미지를 통해 학생들의 지적 호기심을 자극할 수 있습니다.



온라인 가이드로 현미경 작동법 배우기

QR 코드*를 스캔하기만 하면, 학생들은 스마트폰에서 온라인 가이드에 빠르게 액세스하여 현미경 작동 방법을 독립적으로 배울 수 있습니다. 온라인 가이드를 통해 현미경 사용 전에는 학생들이 연습이 가능하며, 사용 후에는 개념을 복습하는데 유용합니다.

* QR 코드는 DENSO WAVE INCORPORATED의 등록 상표입니다.



기본 작동에 대한 동영상 강의를 제공하는 퀵 가이드뿐만 아니라 작동 및 세척(사용 후 관리) 절차에 대한 자세한 정보를 소개하는 콘텐츠 목록을 선택할 수 있습니다.



미시세계 발견과 경험 공유

옵션으로 Digital Sight 1000은 ECLIPSE Ei와 함께 사용하기 간단하고 최적화 되어 있습니다. 사용자는 표본의 이미지와 동영상을 녹화할 수 있을 뿐만 아니라, 모니터나 네트워크를 통해 다른 사람들과 동시에 이미지를 관찰할 수도 있습니다.

그룹 관찰용

모니터를 사용하여 ECLIPSE Ei로 관찰 중인 이미지를 표시하면 (뛰우면), 여러 사람이 동시에 동일한 표본을 관찰할 수 있습니다.



강의 및 세미나용

Digital Sight 1000 카메라는 강의실 강의 및 세미나를 위해 대형 디스플레이에 쉽게 연결할 수 있습니다.



온라인 교육에 완벽

Digital Sight 1000 카메라를 NIS-Elements L 이미징 소프트웨어가 설치된 태블릿 PC에 연결하면, ECLIPSE Ei의 표본 이미지를 다른 PC 및 스마트 장치와 실시간으로 쉽게 공유할 수 있습니다. 이 시스템은 웹 컨퍼런스 서비스를 이용하는 가상 교육에 강력한 도구(최적의 방법)입니다.



현미경으로 관찰하는 이미지를 멀리 있는 학생과 실시간으로 공유할 수도 있습니다. (위 그림은 웹 컨퍼런스 서비스를 이용한 예시입니다.)

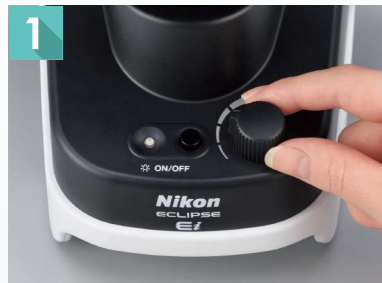
학습 가능성을 확장하는 직관적인 디자인

사용자는 직관적이고 스트레스 없는 작동을 가능하게 하는 이해의 용이성과 작동성 모두 요구합니다. Nikon 특유의 디자인 전문성이 현미경의 모든 측면에 적용되었습니다. 함께 제공되는 온라인 가이드는 학생들이 독립적으로 현미경 작동 방법을 배울 수 있도록 하여, 기존의 수업 워크플로를 혁신하고 실습 교육 시간을 절약합니다.



심플하고 직관적인 인터페이스

ECLIPSE E1의 본체는 스무스하고 원활한 작동을 제공하도록 설계되어 빠른 관찰이 가능합니다. 그림에서 컬러 코드까지 활용한 ECLIPSE E1의 간단하고 직관적인 표시로, 학생들은 현미경의 다양한 부분에 대한 작동 방법을 빠르게 이해할 수 있습니다.



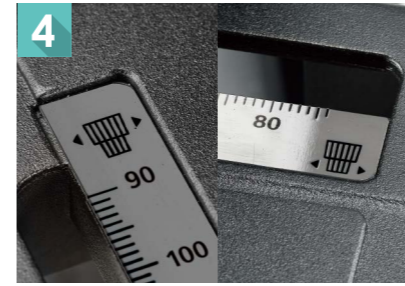
1 조명 상태를 한눈에 확인 가능
전원 스위치 및 광도 조절 노브는 모두 전면에 위치하고 있습니다.



2 역방향형 노즈피스
다른 대물렌즈의 방해 없이 사용 중인 대물렌즈를 확인하고, 배율을 변경할 수 있습니다.



3 편안한 관찰 자세
아이피스를 상하로 움직여 편안한 관찰 자세로 아이포인트 높이를 조절할 수 있습니다.



4 그림을 사용한 핸들 표시
스테이지를 X/Y 방향으로 움직이는 핸들을 각각의 모양을 그림으로 표시합니다.



5 스트레스 없는 스테이지 작동
심플한 스테이지 형태에는 성가신 돌출부가 없습니다.



6 양손으로 미세 초점
스테이지를 상하로 이동하는 조동/미동 포커스 노브는 현미경 양쪽 모두에 있습니다.



7 최적의 애퍼처를 직관적으로 설정
콘덴서 애퍼처의 레버 위치는 색으로 구분되어 있으며 대물렌즈와 일치합니다.



8 안전하고 안정적인 포커싱
표본과 대물렌즈의 충돌 및 손상을 방지하기 위해 스테이지 높이 제한을 설정할 수 있습니다.



9 보관 중 튜브 방향 표시
튜브 잠금 나사를 풀면 튜브를 회전시켜 보관에 필요한 공간을 줄일 수 있습니다. 튜브는 떨어지지 않도록 설계되었습니다.

스트레스 없는 설치를 위해 30% 더 가벼워짐*

* 기존 할로겐 램프 모델 대비

ECLIPSE Ei는 공간 절약형의 다루기 쉬운 컴팩트하고 가벼운 본체와 내구성이 뛰어난 견고한 디자인이 특징입니다. 휴대와 보관이 간편하여 설치와 보관의 스트레스가 줄어듭니다.



컴팩트한 공간 절약형 디자인

컴팩트한 설치 공간으로 벤치나 책상에서 소중한 공간을 절약할 수 있습니다. 또한, 튜브를 뒤쪽으로 회전시켜 보관 공간을 최소화할 수 있습니다.



뛰어난 휴대성 및 무게

현저히 감소된 무게와 다양한 그림 위치로 ECLIPSE Ei를 높은 선반에서도 쉽고 안정적으로 들어 올리고, 운반하고, 보관할 수 있습니다.



코드 와인딩 시스템 탑재

AC 어댑터는 현미경 후면에 보관할 수 있습니다. 전원 코드를 감아 보관할 수도 있습니다.



손실 방지

보안 와이어 슬롯이 제공되며 유지보수를 지원합니다.

Nikon의 광학 기술은 놀라운 선명도와 실제 색상으로 표본의 디테일을 캡처합니다

Nikon의 광학 기술은 1917년 창립 이래 광학 기술을 개발하고 개선해 왔습니다. 100년 이상의 광학 전문 지식에서 비롯된 Nikon의 고품질 광학이 ECLIPSE Ei의 특징입니다.



고화질, 대형 FOV 광학계

전용 CFI BE2 Plan Achromat 시리즈 대물렌즈와 10X 접안렌즈로 20* 넓은 시야를 확보할 수 있어, 학생들이 목표 표본이나 구조를 더 빨리 찾을 수 있습니다. 뛰어난 이미지 평탄도 및 색수차 보정 기능을 갖춘 무한 보정 대물렌즈는 표본의 색상과 모양을 정확하게 캡처하는 고대비 이미지를 제공합니다.

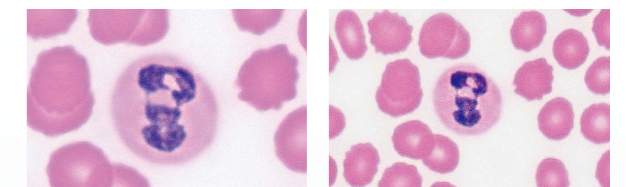
* 이전 모델 대비 120% 이상.



이미지 선명도가 뛰어난 고배율 대물렌즈

밝은 고해상도 100X 대물렌즈*는 오일 침지를 통해 뛰어난 이미징 성능을 발휘하여 미세 구조를 선명하게 캡처합니다. 60X 대물렌즈*는 고배율 관찰에서 오일 침지가 필요하지 않습니다.

* 옵션

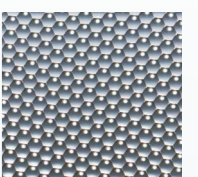


100X 오일 이멀전 대물렌즈

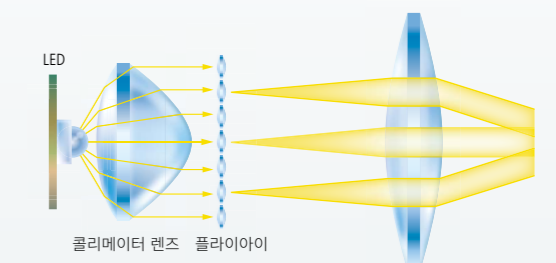
60X 대물렌즈

FOV 주변부까지 균일한 밝기

조명 시스템에는 플라이아이 렌즈가 장착되어 있어 FOV 전체에 균일한 밝기를 얻을 수 있습니다. 약 60,000시간의 긴 수명을 가진 고휘도 백색 LED 조명 장치를 광원으로 사용합니다.



플라이아이 렌즈



LED 콜리메이터 렌즈 플라이아이

제품 라인업

사용자는 양안 세트 또는 3안 세트를 선택할 수 있습니다. 3안 세트는 0.55X 줌 렌즈가 내장된 카메라 포트로 구성됩니다. 두 세트 모두 2단계 아이포인트 높이 조정 기능이 있습니다.



ECLIPSE Ei 양안 세트



ECLIPSE Ei 3안 세트

Digital Sight 1000 현미경 카메라(옵션)

최대 1920 x 1080 화소의 이미지를 획득할 수 있는 2메가 화소 CMOS 이미지 센서가 탑재된 컬러 카메라입니다. 모니터*와 마우스에 연결하기만 하면 PC 없이도 이미지를 캡처할 수 있습니다. 정지 이미지 외에도, 모니터에서 동영상 촬영 및 길이와 각도와 같은 간단한 측정도 가능합니다.

카메라를 PC에 연결하면 현미경으로 관찰 중인 표본 이미지를 다른 PC 및 스마트 기기와 공유할 수 있습니다. 따라서 Digital Sight 1000은 이미지 기록뿐 아니라 온라인 교육 및 토론에도 적합합니다.

* HDMI 케이블 사용.



PC 없이도 수월한 이미지 획득

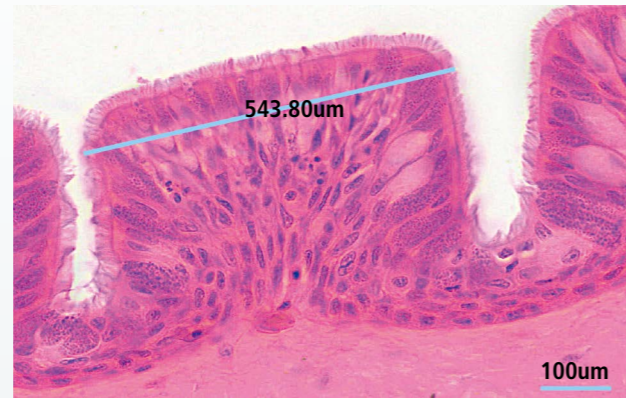
Digital Sight 1000은 모니터와 마우스만 있으면 사용할 수 있습니다.



간단한 측정 가능

두 지점 사이의 거리 측정 같은 간단한 측정을 모니터에서 수행할 수 있습니다.

* 옵션인 대물렌즈 마이크로미터에 의한 보정이 필요합니다.



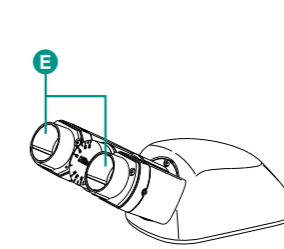
시스템 다이어그램

EC-E CFI
10X 아이피스

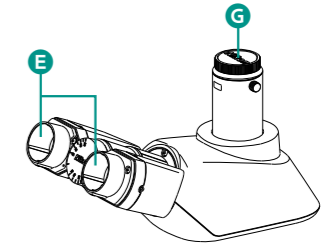
E F

B

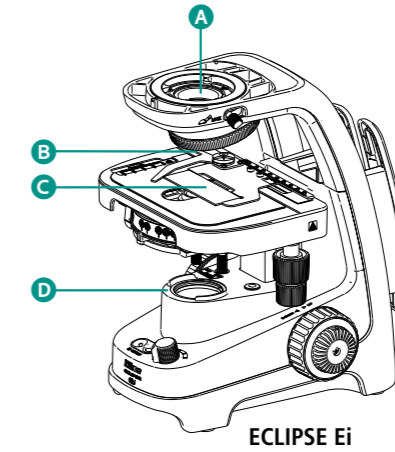
CFI BE2
Plan Achromat
대물렌즈
4X/10X/40X



EC-TB 양안 튜브



EC-TF 3안 튜브



ECLIPSE Ei

옵션 액세서리

B

CFI BE2
Plan Achromat
대물렌즈
20X/60X/100X 오일

객체 마커

대물렌즈 마이크로미터

C

E2-CFI
15X 아이피스

E F

45-mm 필터

D

아이피스 포인터

F



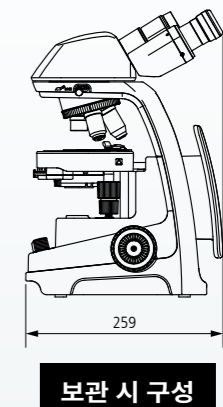
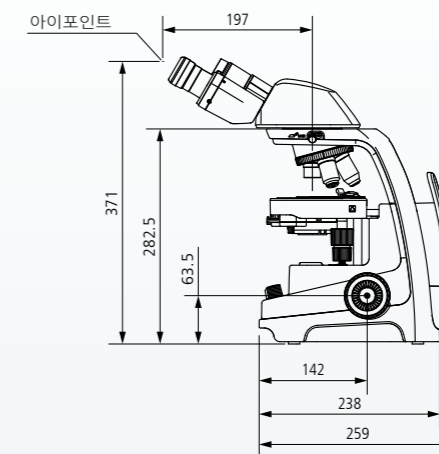
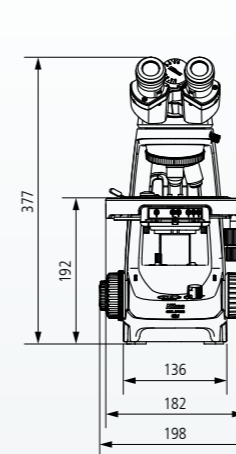
Digital Sight 1000
현미경 카메라

G

치수도

ECLIPSE Ei 양안 세트

단위: mm




보관 시 구성

사양

본체	ECLIPSE Ei 양안 세트	ECLIPSE Ei 3 안 세트
광학계	CFI 무한 광학계	
조명	고휘도 백색 LED 조명 장치, 직경 45mm 필터 장착 가능	
아이피스 (F.O.V.)	디옵터 조정 포함 • EC-E CFI 10X (20) • E2-CFI 15X (12)*	
초점 메커니즘	동축 조동 / 미동 포커싱, 크로스 롤러 가이드, 포커싱 스트로크 : 위 2mm/ 아래 13mm, 조동 : 37.7mm/ 회전, 미동 : 0.2 mm/ 회전, 조동 포커스 노브 토크 조정 링 탑재, 스테이지 상하 이동 스톱퍼 포함	
튜브	EC-T-TB 양안 튜브, 기울기 : 30°, 동공 거리 : 50~75 mm, 아이포인트 높이 : 2 개 위치로 조정 가능	EC-T-TF 3 안 튜브, 아이피스 / 포트 : 50/50, 기울기 : 25°, 동공 거리 : 50~75 mm, 아이포인트 높이 : 2 개 위치로 조정 가능
회전 노즈피스	반전형 4 중 노즈피스 (본체 내부)	
스테이지	직사각형 기계식 스테이지 (본체 내), 표본 홀더 포함, 버니어 교정 포함, 교차 이동 : 76(X) x 30(Y)mm	
대물렌즈 (NA / W.D.)	• CFI BE2 Plan Achromat 4X (0.1 / 25mm) • CFI BE2 Plan Achromat 10X (0.25 / 6.7mm) • CFI BE2 Plan Achromat 20X (0.4 / 3.7mm) * • CFI BE2 Plan Achromat 40X (0.65 / 0.6mm) • CFI BE2 Plan Achromat 60X (0.8 / 0.25mm) * • CFI BE2 Plan Achromat 100X 오일 (1.25/0.14mm)*	
콘덴서	Abbe 콘덴서, NA 0.1~1.25, 배율렌즈의 배율에 따라 컬러 코딩 된 애퍼처 다이아프램의 위치 가이드 마킹	
관찰 방법	명시야	
곰팡이 방지 처리	광학계 주변에 항진균성 페인트 도포	
옵션 액세서리	객체 마커, 아이피스 포인터, 직경 45mm 필터, 대물렌즈 마이크로미터	
전원 공급 장치	제공된 AC 어댑터를 사용합니다 (입력 : 100~240VAC, 최대 0.48A, 50~60Hz, 출력 : 5.0VDC, 최대 3.0A)	
전력 소비 (최대)	공칭값 : 4W	
무게 (근사치)	5.2 kg	5.5 kg

* 옵션

사양 및 장비는 제조사 측의 통지 또는 책임 없이 변경될 수 있습니다.
 July 2024 ©2024 NIKON CORPORATION

 WARNING	올바른 사용을 위해 장비를 사용하기 전에 해당 설명서를 주의 깊게 읽으십시오
--	--

모니터 이미지는 실제와 다릅니다.
 본 브로슈어 내 회사명과 제품명은 해당 회사의 등록 상표 또는 상표입니다.
 주의 본 브로슈어 내 제품 * 의 수출은 일본 외환 및 대외 무역법의 통제를 받습니다.
 일본에서 수출하는 경우에는 적절한 수출 절차가 필요합니다.
 * 제품 : 하드웨어 및 관련 기술 정보 (소프트웨어 포함)



ECLIPSE Ei
제품 페이지



니콘 헬스케어
사업부 웹사이트



NIKON CORPORATION

Head office 1-5-20, Nishioji, Shinagawa-ku, Tokyo 140-8601, Japan
 Manufacturer 471, Nagaodai-cho, Sakae-ku, Yokohama, Kanagawa 244-8533, Japan
<https://www.healthcare.nikon.com/en/>

Nikon Instruments Inc.

1300 Walt Whitman Road, Melville, N.Y. 11747-3064, U.S.A.
 phone: +1-631-547-8500; +1-800-52-NIKON (within the U.S.A. only)
 fax: +1-631-547-0299
<https://www.microscope.healthcare.nikon.com/>

Nikon Europe B.V.

Stroombaan 14, 1181 VX Amstelveen, The Netherlands
 phone: +31-20-7099-000
https://www.microscope.healthcare.nikon.com/en_EU/

Nikon Precision (Shanghai) Co., Ltd.

CHINA phone: +86-21-6841-2050 fax: +86-21-6841-2060
 (Beijing branch) phone: +86-10-5831-2028 fax: +86-10-5831-2026
 (Guangzhou branch) phone: +86-20-3882-0550 fax: +86-20-3882-0580
<https://www.nikon-precision.com.cn/>

Nikon Canada Inc.

CANADA phone: +1-905-625-9910 fax: +1-905-602-9953

Nikon France, Succursale de Nikon Europe B.V.

FRANCE phone: +33-1-4516-4516

Nikon Deutschland, Zweigniederlassung der Nikon Europe B.V.

GERMANY phone: +49-211-9414-888

Nikon Italy, Branch of Nikon Europe B.V.

ITALY phone: +39-055-300-9601

Nikon Europe B.V., Amstelveen, Zweigniederlassung Schweiz (Egg/ZH)

SWITZERLAND phone: +41-43-277-2867

Nikon UK, Branch of Nikon Europe B.V.

UNITED KINGDOM phone: +44-208-247-1717

Nikon Österreich, Zweigniederlassung der Nikon Europe B.V.

AUSTRIA phone: +43-1-972-6111

Nikon Singapore Pte. Ltd.

SINGAPORE phone: +65-6559-3651 fax: +65-6559-3668

Nikon Australia Pty Ltd

AUSTRALIA phone: +61-2-8767-6900

Nikon Instruments Korea Co., Ltd.

KOREA phone: +82-2-6288-1900 fax: +82-2-555-4415

NIKON INDIA PVT. LTD.

INDIA phone: +91-124-4688-500

